

vul de pensioengegevens van uw partner in

- mijn partner is zelfstandige
- mijn partner is sinds in loondienst bij zijn/haar huidige werkgever
indien uw partner niet fulltime werkt, geef dan het percentage deeltijd aan:..... %
- zijn/haar huidige pensioenfonds is:*
- anders, namelijk
- * kijk op de achterzijde voor een overzicht van alle pensioenfondsen*

voorzieningen

geef aan of er voorzieningen zijn van u waar rekening mee gehouden moet worden

- geen voorzieningen
- lijfrenteverzekeringen met uitkering bij overlijden op het leven van mijzelf
 €bedrag ineens
of €uitkering per jaar
- andere, niet hypotheekgerelateerde overlijdensrisico-verzekeringen op het leven van mijzelf
 €bedrag ineens
of €uitkering per jaar

geef aan of er voorzieningen zijn van uw partner waar rekening mee gehouden moet worden

- geen voorzieningen
- lijfrenteverzekeringen met uitkering bij overlijden op het leven van mijn partner
 €bedrag ineens
of €uitkering per jaar
- andere, niet hypotheekgerelateerde overlijdensrisico-verzekeringen op het leven van mijn partner
 €bedrag ineens
of €of uitkering per jaar

Pensioen, goed
Pensioen, geen
Pensioen, uitstekend

ABN AMRO
Algemeen Burgerlijk Pensioenfonds
Agrarische en voedselvoorzieningshandel
AHOLD
AKZO NOBEL
Apothekersassistenten
Architectenbureaus
Bakkersbedrijf, winkelpers., filiaalhoudend
Baksteenindustrie
Banden- en wielenbranche
Beroepsgoederenvervoer over de weg
Betonindustrie
Betonmortelindustrie
Beveiliging particulier
Bibliotheekpersoneel
Bitumineuze dakbedekkingondernemingen
Bouwmaterialenhandel
Bouwnijverheid
Confectie
Detailhandel (algemeen)
Detailhandel melk- en zuivelproducten
Drankenindustrie
DSM chemie
Film- en bioscoopbedrijf
Glazenwassers en schoonmakers
Grafische bedrijven (Grafimedia)
Groenten- en fruitverwerkende industrie
Hoogovens
Horeca en catering
Houthandel
Houtverwerkende industrie
Kalkzandsteenindustrie
Kappersbedrijf
Kartonnage- en flexibele verpakkingindustrie
Koopvaardij
KPN
Kunststof- en rubberindustrie
Landbouw
Levensmiddelengroothandel

Levensmiddelenbedrijf en winkelpersoneel
Media PNO
Metaal- en technische bedrijfstakken
Metaal en electrotechnische industrie
Meubelindustrie
Mijnwerkers
Molenaarspensioenfonds
Medewerkers notariaat
Openbaar vervoer
Optiekbedrijven
PGGM
Stichting Philips pensioenfondsen
Railvervoer
Reed Elsevier
Reisbranche
Rijn- en binnenvaart
Schilders- en afwerkingsbedrijf
Schoen en lederwarenindustrie
Schoenmakerij
Federatief pensioenfonds
Slagersbedrijf
Stork
Suikerwerk en chocoladeverwerkende industrie
Tabak verwerkende industrie
Tandtechniek
Textielindustrie
Textielreiniging
Theater, Nederlandse
Uitvaartbranche
Vendex KBB, Stichting pensioenfonds Vendex KBB
Verblijfsrecreatie en zweminrichting
Verf en drukinktindustrie
Verzorgingshuizen
Vlakglas- en verfgroothandel, glasbewerkingsbedrijf
Vleeswaren- en gemakvoedingsindustrie
Waterrecreatie, kunststoffen en houten jachten
Welzijnswerk
Werk en reïntegratie
Wolters Kluwer
Wonen
Woningcorporaties
Zeevisserij
Zorgverzekeraars

Aan deze risicowijzer kunnen geen rechten worden ontleend. DELA Verzekeringen N.V.
Postbus 522
5600 AM Eindhoven

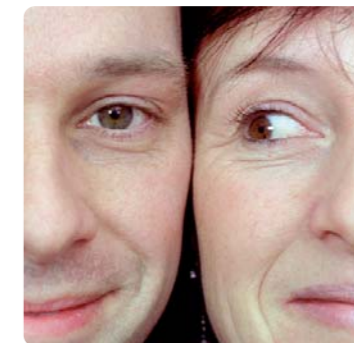
Met deze risicowijzer inventariseren we welk bedrag u het beste kunt verzekeren om de financiële toekomst van uw nabestaanden zeker te stellen. We lopen de vijf stappen samen met u door en adviseren u aan de hand daarvan over het DELA FamiliePlan.

overlijdensrisicowijzer

wat is het DELA FamiliePlan?

Het FamiliePlan is een overlijdensrisico-verzekering die zorgt voor een eenmalige uitkering na overlijden. Nabestaanden hebben dan voldoende geld om de financiële lasten te dragen en verder te leven zoals ze gewend zijn. De verzekering is om twee redenen eigenlijk onmisbaar:

- U stelt er de financiële toekomst van uw nabestaanden mee zeker. En dat is een veilig gevoel.
- Naast het geld mag u ook rekenen op advies en steun van de FamiliePlan consulent.



persoonlijke situatie

kies de persoonlijke

situatie die bij u past

- gezin met kind(eren)
 gezin zonder kinderen
 alleenstaande met kind(eren)

uw gegevens

geboortedatum

geslacht

- man
 vrouw

gegevens partner

geboortedatum

geslacht

- man
 vrouw

gegevens kinderen

aantal kinderen

geboortedatum kind 1

geboortedatum kind 2

geboortedatum kind 3

geboortedatum kind 4

geboortedatum kind 5

gezamenlijke gegevens

burgerlijke staat

- samenwonend
 samenlevingscontract
 geregistreerd partnerschap
 gehuwd

verzekeringsdoel

geef aan wie u wilt verzekeren (meerdere personen mogelijk)

- ik wil mijzelf verzekeren
 ik wil mijn partner verzekeren

geef aan waarom u zich wilt verzekeren

(meerdere redenen mogelijk)

Als ik voor mijne kom te overlijden,

wil ik dat mijn partner en kind(eren) nog jaar*

zonder financiële zorgen kunnen leven

** kies uit 1 tot 7 jaar*

daarnaast moet er eenmalig geld vrijkomen voor:

- huishoudelijke hulp €.....(richtbedrag: € 4.500)
 kinderopvang €(richtbedrag: € 7.500 per kind)
 notariskosten €.....(richtbedrag: € 1.500)
 een belastingadviseur €(richtbedrag: € 500)
 een financieel adviseur €.....(richtbedrag: € 1.200)
 psycholoog €(richtbedrag: € 1.000)
 mediator €.....(richtbedrag: € 1.000)

moet er voldoende geld zijn om mijn kinderen te laten

studeren, namelijk: €(richtbedrag: € 25.000 per kind)

geef aan waarom uw partner zich wil verzekeren

(meerdere redenen mogelijk)

Als mijn partner voor haar/zijne komt te overlijden,

wil ik dat ik en mijn kind(eren) nog jaar*

zonder financiële zorgen kunnen leven

** kies uit 1 tot 7 jaar*

daarnaast moet er eenmalig geld vrijkomen voor:

- huishoudelijke hulp €.....(richtbedrag: € 4.500)
 kinderopvang €(richtbedrag: € 7.500 per kind)
 notariskosten €.....(richtbedrag: € 1.500)
 een belastingadviseur €(richtbedrag: € 500)

een financieel adviseur €.....(richtbedrag: € 1.200)

psycholoog €(richtbedrag: € 1.000)

mediator €(richtbedrag: € 1.000)

moet er voldoende geld zijn om mijn kinderen te laten

studeren, namelijk: €(richtbedrag: € 25.000 per kind)

inkomen

geef aan wat uw inkomen is

mijn maandelijkse bruto inkomen uit arbeid bedraagt: €

ik ontvang een 13e maand ja nee

ik heb inkomsten uit sociale voorzieningen ja nee

mijn bruto maandelijkse sociale voorzieningen

bedragen totaal: €

ik ben voor minstens 45% arbeidsongeschikt ja nee

geef aan wat het inkomen van uw partner is

het maandelijkse bruto inkomen uit arbeid van mijn

partner bedraagt: €

hij/zij ontvangt een 13e maand ja nee

hij/zij heeft inkomsten uit sociale voorzieningen ja nee

haar/zijn bruto maandelijkse sociale voorzieningen

bedragen totaal: €

hij/zij is voor minstens 45% arbeidsongeschikt ja nee

pensioen

vul uw pensioengegevens in

ik ben zelfstandige

ik ben sinds in loondienst bij mijn huidige werkgever

indien u niet fulltime werkt, geef dan het percentage

deeltijd aan:.....%

mijn huidige pensioenfonds is*

anders, namelijk

** kijk op de achterzijde voor een overzicht van alle pensioenfondsen*